

**“我要办理特种设备使用登记证”  
“一件事一次办”服务规程**

**邵阳市行政审批服务局**

# “我要办理特种设备使用登记证” “一件事一次办”信息收集表

## 一、事项名称:

我要办理特种设备使用登记证

## 二、服务对象

自然人

## 三、适用范围

邵阳市、各县市

## 四、涉及事项

办理特种设备使用登记证

## 五、所涉情形

无

## 六、须办证照

特种设备使用登记证

## 七、审批决定机构

邵阳市市场监督管理局

## 八、申请条件:

1. 使用登记表（一式两份）
2. 含有使用单位统一社会信用代码的证明或个人身份证明（适用于公民个人所有的特种设备）。
3. 特种设备产品合格证（含产品数据表、车用气瓶安装

合格证明)。

4. 特种设备监督检验证明 (安全技术规范要求进行使用前首次检验的特种设备, 应当提交使用前的首次检验报告)。

5. 机动车行驶证 (适用于与机动车固定的移动式压力容器), 机动车登记证书 (适用于与机动车固定的车用气瓶)。

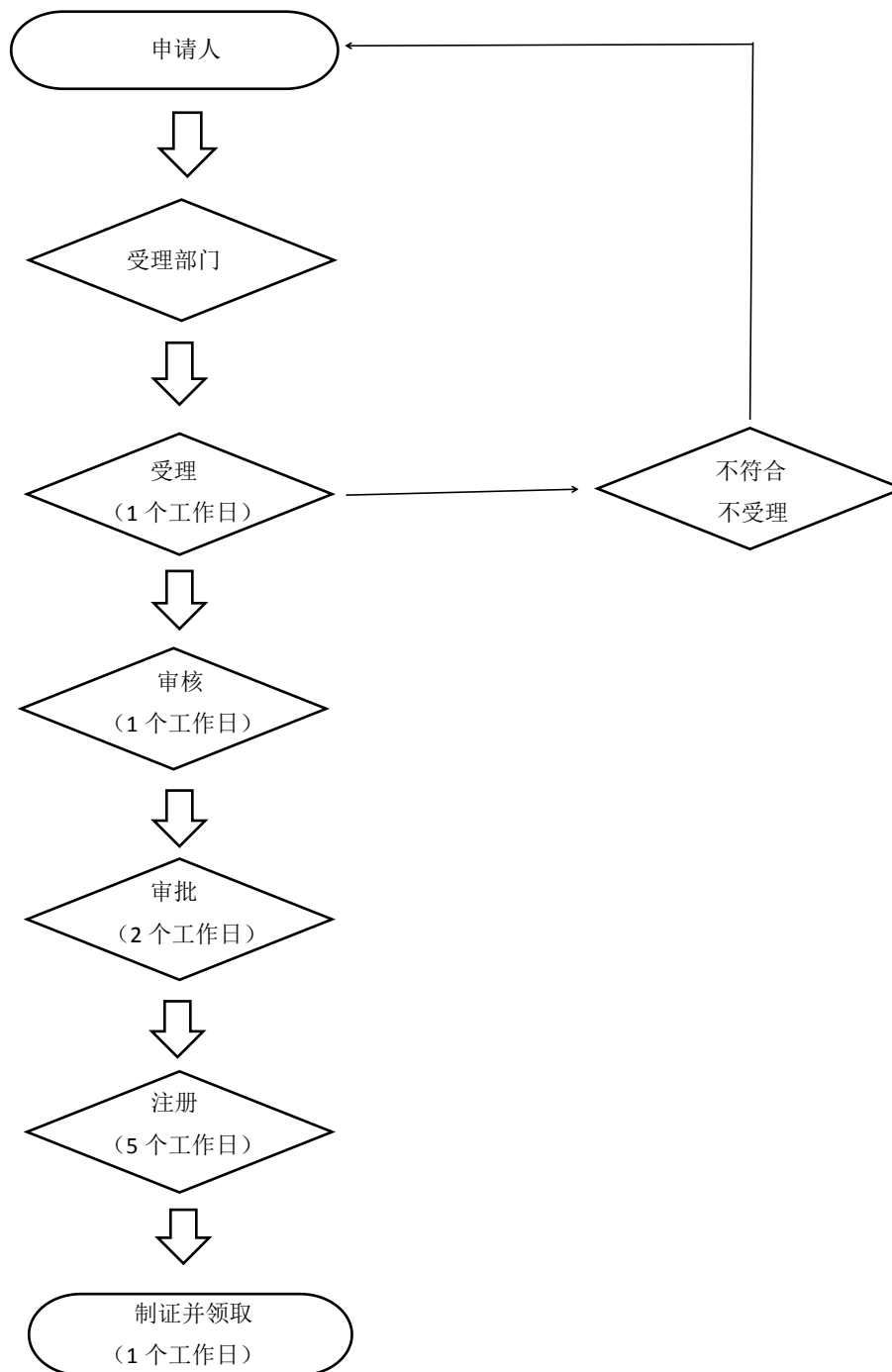
6. 锅炉能效证明文件。

### 九、材料清单

| 序号 | 申请材料  | 材料来源  | 份数 | 各类情形 | 材料要求         |
|----|---|-------|----|------|--------------|
| 1  | 使用登记表   | 特设科提供 | 两份 |      | 纸质, 加盖公章     |
| 2  | 特种设备产品合格证 (含产品数据表、车用气瓶安装合格证明)                       | 申请人提供 | 一份 |      | 验原件, 复印件加盖公章 |
| 3  | 含有使用单位统一社会信用代码的证明或者个人身份证明 (适用于公民个人所有的特种设备)          | 申请人提供 | 一份 |      | 验原件, 复印件加盖公章 |
| 4  | 特种设备监督检验证明 (安全技术规范要求进行使用前首次检验的特种设备, 应当提交使用前的首次检验报告) | 申请人提供 | 一份 |      | 验原件, 复印件加盖公章 |
| 5  | 机动车行驶证 (适用于与机动车固定的移动式压力容器)、机动车登记证书 (适用于与机动车固定的车用气瓶) | 申请人提供 | 一份 |      | 验原件, 复印件加盖公章 |
| 6  | 锅炉能效证明文件  | 申请人提供 | 一份 |      | 验原件, 复印件加盖公章 |

## 十、办理流程:

### 特种设备注册登记办理流程图



## 十一、办理说明（一说明）

无

## 十二、办结时限:

法定时限（15 个工作日）；承诺时限（10 个工作日）

## 十三、收费标准及依据

不收费

## 十四、办公地点

| 办公地点    | 办 理 地 址                | 咨询电话         |
|---------|------------------------|--------------|
| 市政务中心   | 邵阳市双清区邵阳大道八一路政务服务中心    | 0739-5367067 |
| 大祥区政务中心 | 邵阳市大祥区西湖路国土大厦          | 0739-5396466 |
| 双清区政务中心 | 双清区陶家冲社区大楼一楼           | 0739-5270736 |
| 北塔区政务中心 | 邵阳市北塔区云山路 6 号北塔区政务服务中心 | 0739-5169909 |
| 经开区政务中心 | 邵阳市经开区邵阳大道与财神路交汇处      | 0739-5286583 |
| 邵东市政务中心 | 邵东市金龙大道 655 号          | 0739-2721335 |
| 新邵县政务中心 | 新邵县酿溪镇资码街              | 0739-3606428 |
| 邵阳县政务中心 | 邵阳县塘渡口镇振羽新区碧水绿苑商住 1 号楼 | 0739-6834107 |
| 武冈市政务中心 | 武冈市法相岩街道春光路春光大桥旁工业园办公楼 | 0739-4225008 |
| 城步县政务中心 | 城步苗族自治县行政中心 1 栋        | 0739-7369731 |
| 新宁县政务中心 | 新宁县坤一路和棉塘路交汇处（富丽城西门）   | 0739-4836992 |
| 隆回县政务中心 | 隆回县桃花坪街道桃洪东路 496 号     | 0739-8236111 |
| 绥宁县政务中心 | 绥宁县中心街 1 号             | 0739-7601240 |
| 洞口县政务中心 | 洞口县华荣路与梨园路交叉口东 100 米   | 0739-7235601 |

## 十五、办理时间:

上午 9:00-12:00, 下午 13:30-17:00（工作日）

## 十六、监督电话

监督电话：0739-12345

## 十七、结果送达:

现场自取、EMS 寄送

附：部门办事电子档

### XXX 申请表

填表说明：

- 1、套餐名称填写 100 项第二批“一件事一次办”的我要 XXXX 具体名称。
- 2、市场主体类型包括公司、分公司、个人独资企业、合伙企业、个体工商户、自然人等。
- 3、适用范围即该事项的办理区域。
- 4、涉及事项此服务涉及到的各单位审批事项名称（根据省事项系统里的事项名称填写）
- 5、所涉情形公众办理该事项时所涉及到的情形
- 6、证照是指该服务所涉及的审批事项产生的证照，如营业执照。
- 7、受理窗口即受理该事项的窗口。
- 8、审批决定机构即行政审批受理的部门。
- 9、申请条件即受理需要的必备条件。
- 10、材料清单即受理时需提交的所有材料。
- 11、办理基本流程即一般受理到办结的流程图。
- 12、办理说明即其他需要告知给企业和群众的内容。
- 13、审批时限填写法定时限和承诺时限。
- 14、收费标准及依据即办理该事项的收费标准及依据，没有的请填写无。
- 15、办公地点即办理此事项的窗口地点，需要具体到 XX 市 XX 区 XX 路 XX 号 XX 楼 XX 号窗口。
- 16、咨询监督电话要分别写明咨询电话和监督电话。
- 17、办理时间即办理此项服务的窗口的工作时间
- 18、结果送达即办理此事项服务的审批结果送达方式，例如邮寄，窗口领取等。
- 19、部门办事电子档要把申请资料的电子档空表附后。