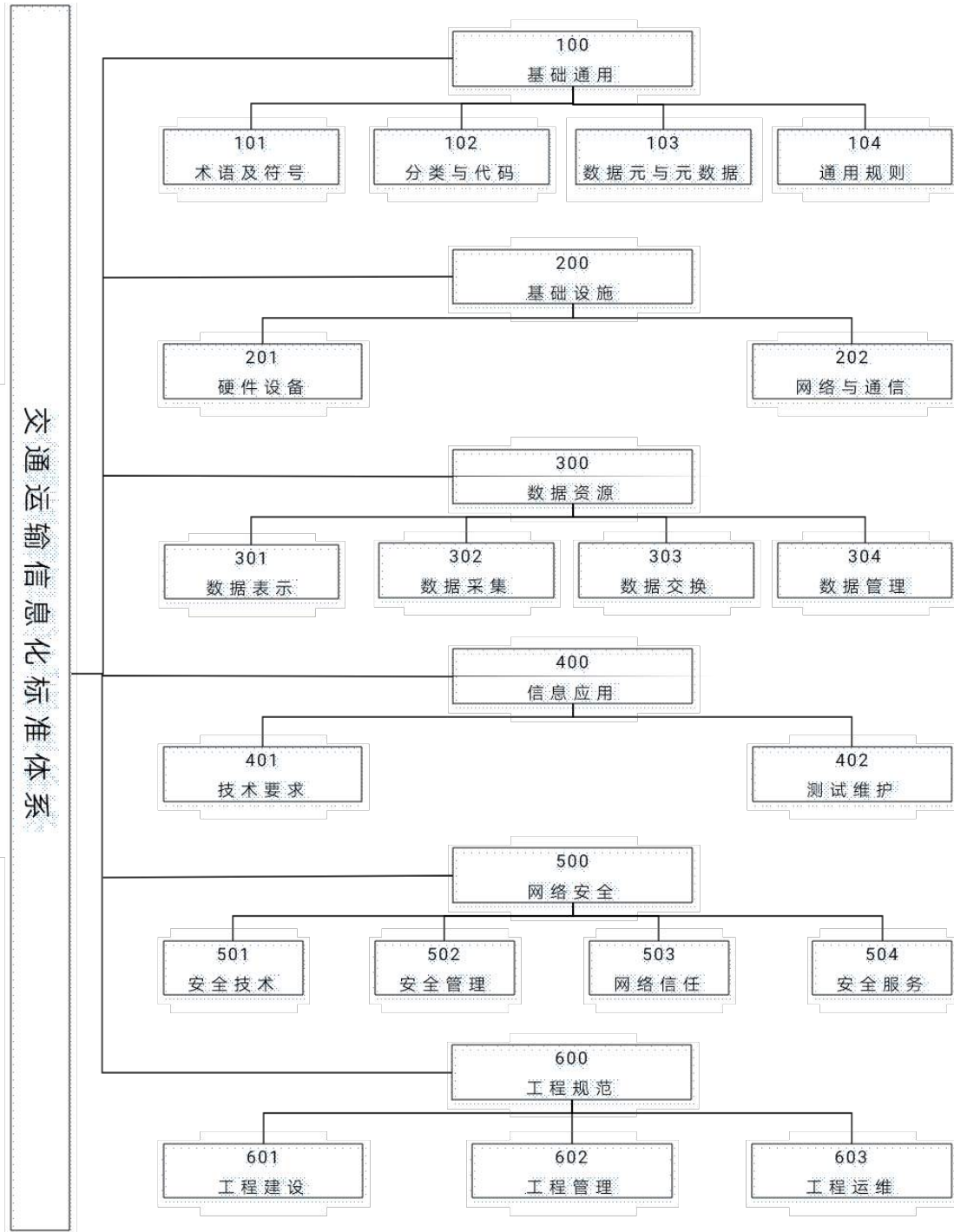


交通运输信息化标准体系 (2019 年)

目 录

目 录	I
一、交通运输信息化标准体系结构图	1
二、交通运输信息化标准体系明细表	7
100 基础通用	7
101 术语及符号	7
102 分类与代码	7
103 数据元与元数据	10
104 通用规则	14
200 基础设施	15
201 硬件设备	15
202 网络与通信	19
300 数据资源	24
301 数据表示	24
302 数据采集	26
303 数据交换	26
304 数据管理	33
400 信息应用	34
401 技术要求	34
402 测试维护	52
500 网络安全	54
501 安全技术	54
502 安全管理	54
503 网络信任	55
504 安全服务	55
600 工程规范	56
601 工程建设	56
602 工程管理	59
603 工程运维	59
三、交通运输信息化标准体系统计表	61
四、编制说明	62
(一) 编制目的。	62
(二) 编制依据。	62
(三) 编制原则。	63
(四) 交通运输信息化标准范围界定。	64
(五) 标准体系构成。	64

一、交通运输信息化标准体系结构图



注：标准体系类别说明

100 基础通用标准

分类号	标准类别	标准类别内容说明
100	基础通用	在综合交通运输、公路、水路信息化（表中以下简称交通运输信息化）领域，具有广泛适用范围的基础性或特定领域的通用条款的标准。主要包括：术语、符号、分类、代码、数据元、元数据、规则等。
101	术语及符号	交通运输信息化及其应用涉及的相关术语类及符号类标准。
102	分类与代码	交通运输信息化及其应用涉及的分标准、代码标准。
103	数据元与元数据	交通运输信息化领域的数据元与元数据标准。
104	通用规则	交通运输信息化领域普遍适用的规范、规则等技术要求。

200 基础设施标准

分类号	标准类别	标准类别内容说明
200	基础设施	交通运输信息化领域的硬件设备、有线（无

分类号	标准类别	标准类别内容说明
		线) 通信、卫星通信技术类标准。主要包括：硬件设备、网络与通信技术标准。
201	硬件设备	交通运输信息化领域的硬件设备类标准。主要包括：电子收费、IC 卡类、卫星定位类、监测信息采集类、基础设施装备类、移动终端类、物联传感设备等技术标准。
202	网络与通信	交通运输信息化领域的网络与通信技术类标准。主要包括：电子收费专用短程通信类、高速公路监控设施通信规程类、高速公路电话及信号机类、公交调度车载信息终端通信类、VHF 类、移动通信类、船舶雷达类、无线电通讯类、RFID、物联网传感通信类等技术标准。

300 数据资源标准

分类号	标准类别	标准类别内容说明
300	数据资源	交通运输信息化领域以信息为核心的各类活动所涉及的数据资源类标准。主要包括：数据表示、数据采集、数据交换、数据管理等

分类号	标准类别	标准类别内容说明
		技术标准。
301	数据表示	交通运输信息化领域对数据存储及其表示进行规范化描述的标准。主要包括：数据格式、数据字典和数据指标、数据要素等技术标准。
302	数据采集	交通运输信息化领域规范专业领域数据采集活动的技术标准。主要包括：采集数据指标与格式、采集数据范围、采集频率与时效等技术标准。
303	数据交换	交通运输信息化领域规范数据交换活动技术标准。主要包括：报文、交换指标与格式、交换接口等技术标准。
304	数据管理	交通运输信息化领域规范数据管理活动的技术标准。数据管理标准主要包括：数据管控、数据评估、数据评价等技术标准。

400 信息应用标准

分类号	标准类别	标准类别内容说明
-----	------	----------

分类号	标准类别	标准类别内容说明
400	信息应用	交通运输信息化领域专业应用系统的技术标准、规范。信息应用标准主要包括：系统功能、性能、架构、流程、方法等技术标准。
401	功能架构	交通运输信息化领域专业应用系统总体框架、功能要求、视图等技术标准。
402	技术要求	交通运输信息化领域专业应用系统技术要求、流程规范等标准。
403	测试维护	交通运输信息化领域专业应用系统检验检测、运行维护、测试管理等标准。

500 网络安全标准

分类号	标准类别	标准类别内容说明
500	网络安全	交通运输信息化领域专业应用系统建设、运行、运营所需遵循的安全类技术标准。主要包括：技术、管理、网络信任及服务标准。
501	安全技术	交通运输信息化领域专业应用系统主要涉及的物理、环境、主机、存储、网络、数据等安全技术标准。
502	安全管理	交通运输信息化领域专业应用系统建设、运

分类号	标准类别	标准类别内容说明
		营、维护管理需要遵循的安全类管理规程等标准。
503	网络信任	交通运输信息化领域专业应用系统利用密码、数字证书认证等安全技术建立网络与应用身份信任源点的相关技术标准。
504	安全服务	交通运输信息化领域专业应用系统面向公共服务、部门应用以及跨部门业务交互时所需遵循的安全类标准。

600 工程规范标准

分类号	标准类别	标准类别内容说明
600	工程规范	公路和水运工程建设、管理、养护、运营领域涉及交通运输信息化所需遵循的业务流程、要素把控、质量控制等技术类标准。此类标准来源于《公路工程标准体系》(JTJ 1001-2017) 及《水运工程标准体系》。
601	工程建设	工程建设领域各环节角色所需遵循的交通运输信息化相关的工程咨询、设计、实施过程

分类号	标准类别	标准类别内容说明
		中的要素把控类标准。
602	工程管理	工程管理领域各环节角色所需遵循的交通运输信息化相关的工程监理、业务流程管理、质量控制等技术类标准。
603	工程运维	交通运输信息化工程运行、维护中各环节角色所需遵循的业务流程、要素把控、质量控制等技术类标准。

二、交通运输信息化标准体系明细表

100 基础通用

101 术语及符号

序号	体系编号	标准号	标准名称	宜定级别	实施日期	国际国外标准号及采用关系	被代替标准号或作废	备注（归口标委会，立项计划编号）
1	101.1	GB/T 28424-2012	交通电视监控系统设备用图形符号及图例	GB/T	2012-12-1			智能运输
2	101.2	GB/T 29108-2012	道路交通信息服务 术语	GB/T	2013-7-1			智能运输
3	101.3	JT/T 704-2007	水上通信、导航和信息词汇	JT/T	2008-4-1			信息通导

102 分类与代码

序号	体系编号	标准号	标准名称	宜定级别	实施日期	国际国外标准号及采用关系	被代替标准号或作废	备注（归口标委会，立项计划编号）
4	102.1	GB/T 1836-2017	集装箱代码、识别和标记	GB/T	2018-7-1	ISO 6346:1995, I DT	GB/T 1836-1997	集装箱

序号	体系编号	标准号	标准名称	宜定级别	实施日期	国际国外标准号及采用关系	被代替标准号或作废	备注（归口标委会，立项计划编号）
5	102.2	GB/T 17272.1-1998	集装箱在船舶上的信息 箱位坐标代码	GB/T	1998-10-1	ISO 9711/1：1990, IDT		集装箱
6	102.3	GB/T 17272.2-1998	集装箱在船舶上的信息 电传数据代码	GB/T	1998-10-1	ISO 9711/2：1990, IDT		集装箱
7	102.4	GB/T 20133-2006	道路交通信息采集 信息分类与编码	GB/T	2006-10-1			智能运输
8	102.5	GB/T 21379-2008	交通管理信息属性分类与编码 城市道路	GB/T	2008-8-1			智能运输
9	102.6	GB/T 21381-2008	交通管理地理信息实体标识编码规则 城市道路	GB/T	2008-8-1			智能运输
10	102.7	GB/T 21394-2008	道路交通信息服务 信息分类与编码	GB/T	2008-8-1			智能运输
11	102.8	GB/T 26770-2011	停车诱导信息集	GB/T	2011-12-1			智能运输
12	102.9	GB/T 28422-2012	电子收费 关键信息编码	GB/T	2012-10-1			智能运输
13	102.10	GB/T 29100-2012	道路交通信息服务 交通事件分类与编码	GB/T	2013-7-1			智能运输
14	102.11	GB/T 29105-2012	道路交通信息服务 浮动车数据编码	GB/T	2013-7-1			智能运输

序号	体系编号	标准号	标准名称	宜定级别	实施日期	国际国外标准号及采用关系	被代替标准号或作废	备注(归口标委会, 立项计划编号)
15	102.12	GB/T 29744-2013	道路交通信息服务 道路编码规则	GB/T	2014-3-1			智能运输
16	102.13	JT/T 132-2014	公路数据库编目编码规则	JT/T	2015-4-5		JT/T 132-2003	信息通导
17	102.14	JT/T 415-2006	道路运输电子政务平台编目编码规则	JT/T	2006-10-1		JT/T 415-2000	信息通导
18	102.15	JT/T 430-2000	港口收费信息分类及代码	JT/T	2001-2-1			港口
19	102.16	JT/T 484-2002	港口管理信息系统数据字典	JT/T	2003-3-1			港口
20	102.17	JT/T 906-2014	交通运输行业政府网站信息资源分类与编码	JT/T	2014-9-1			信息通导
21	102.18	JT/T 1174.1-2017	公路水路建设与运输市场信用信息分类编码与格式 第1部分:公路建设市场	JT/T	2018-3-31			信息通导
22	102.19	JT/T 1174.2-2017	公路水路建设与运输市场信用信息分类编码及格式 第2部分:水运工程建设市场	JT/T	2018-3-31			信息通导
23	102.20	JT/T 1174.3-2017	公路水路建设与运输市场信用信息分类编码及格式 第3部分:道路运输市场	JT/T	2018-3-31			信息通导

序号	体系编号	标准号	标准名称	宜定级别	实施日期	国际国外标准号及采用关系	被代替标准号或作废	备注(归口标委会, 立项计划编号)
24	102.21	JT/T 1174.4-2017	公路水路建设与运输市场信用信息分类编码及格式 第4部分:水路运输市场	JT/T	2018-3-31			信息通导
25	102.22		城市轨道交通线网综合应急指挥系统技术规范 第2部分:物资、装备分类与编码	GB/T				城市客运
26	102.23		城市轨道交通线网综合应急指挥系统技术规范 第3部分:信息集成数据格式	GB/T				城市客运
27	102.24		集装箱设备数据交换 (CEDEX) 一般通信代码	GB/T		ISO 9897:1997	GB/T 17273.1-19 98	集装箱,制定计划编号: 20162500-T-469
28	102.25		交通运输违法行为代码	JT/T				信息通导,制定计划编号: JT 2017-88
29	102.26		公路水路交通运输安全生产风险数据分类与代码	JT/T				信息通导
30	102.27		营运车辆智能驾驶分类和分级	JT/T				智能运输,制定计划编号: JT 2017-91

103 数据元与元数据

序号	体系编号	标准号	标准名称	宜定级别	实施日期	国际国外标准号及采用关系	被代替标准号或作废	备注（归口标委会，立项计划编号）
31	103.1	GB/T 26767-2011	道路、水路货物运输地理信息基础数据元	GB/T	2011-12-1			智能运输
32	103.2	GB/T 26768-2011	道路、水路货物运输基础数据元	GB/T	2011-12-1			智能运输
33	103.3	GB/T 29110-2012	道路交通信息服务 公共汽车线路信息基础数据元	GB/T	2013-7-1			智能运输
34	103.4	JT/T 697.1-2013	交通信息基础数据元 第1部分：总则	JT/T	2014-1-1		JT/T 697.1-2007	信息通导
35	103.5	JT/T 697.2-2014	交通信息基础数据元 第2部分：公路信息基础数据元	JT/T	2015-4-5		JT/T 697.2-2007	信息通导
36	103.6	JT/T 697.3-2013	交通信息基础数据元 第3部分：港口信息基础数据元	JT/T	2014-1-1		JT/T 697.3-2007	信息通导
37	103.7	JT/T 697.4-2013	交通信息基础数据元 第4部分：航道信息基础数据元	JT/T	2014-1-1		JT/T 697.4-2007	信息通导
38	103.8	JT/T 697.5-2013	交通信息基础数据元 第5部分：船舶信息基础数据元	JT/T	2014-1-1		JT/T 697.5-2007	信息通导
39	103.9	JT/T 697.6-2014	交通信息基础数据元 第6部分：船员信息基础数据元	JT/T	2014-11-1		JT/T 697.6-2008	信息通导
40	103.10	JT/T 697.7-2014	交通信息基础数据元 第7部分：道路运输信息基础数据元	JT/T	2015-4-5		JT/T 697.7-2007	信息通导

序号	体系编号	标准号	标准名称	宜定级别	实施日期	国际国外标准号及采用关系	被代替标准号或作废	备注（归口标委会，立项计划编号）
41	103.11	JT/T 697.8-2014	交通信息基础数据元 第 8 部分：水路运输信息基础数据元	JT/T	2015-4-5		JT/T 697.8-2008	信息通导
42	103.12	JT/T 697.9-2016	交通信息基础数据元 第 9 部分：建设项目信息基础数据元	JT/T	2016-4-10		JT/T 697.9-2009	信息通导
43	103.13	JT/T 697.10-2016	交通信息基础数据元 第 10 部分：交通统计信息基础数据元	JT/T	2016-4-10		JT/T 697.10-2009	信息通导
44	103.14	JT/T 697.11-2015	交通信息基础数据元 第 11 部分：船舶检验信息基础数据元	JT/T	2015-11-1		JT/T 697.11-2009	信息通导
45	103.15	JT/T 697.12-2016	交通信息基础数据元第 12 部分：船载客货信息基础数据元	JT/T	2016-4-10		JT/T 697.12-2009	信息通导
46	103.16	JT/T 697.13-2016	交通信息基础数据元 第 13 部分：收费公路信息基础数据元	JT/T	2016-4-10		JT/T 697.13-2009	信息通导
47	103.17	JT/T 697.14-2015	交通信息基础数据元 第 14 部分：城市客运信息基础数据元	JT/T	2015-7-31			信息通导
48	103.18	JT/T 735.1-2009	交通科技信息资源共享平台信息资源建设要求第 1 部分：核心元数据	JT/T	2009-5-1			信息通导
49	103.19	JT/T 735.2-2009	交通科技信息资源共享平台信息资源建设要求第 2 部分：分类与编码	JT/T	2009-5-1			信息通导

序号	体系编号	标准号	标准名称	宜定级别	实施日期	国际国外标准号及采用关系	被代替标准号或作废	备注（归口标委会，立项计划编号）
50	103.20	JT/T 735.3-2009	交通科技信息资源共享平台信息资源建设要求第3部分：数据元	JT/T	2009-5-1			信息通导
51	103.21	JT/T 747-2009	交通信息资源核心元数据	JT/T	2011-9-1			信息通导,修订计划编号：JT 2017-74
52	103.22	JT/T 1022-2016	交通运输管理机构和管理人员信息数据元	JT/T	2016-4-10			信息通导
53	103.23	JT/T 1055-2016	港口干散货信息系统数据元	JT/T	2016-7-1			港口
54	103.24	JT/T 1057-2016	交通运输法规管理信息数据元	JT/T	2016-7-1			信息通导
55	103.25	JT/T 1075-2016	交通运输执法管理信息数据元	JT/T	2017-1-1			信息通导
56	103.26	JT/T 1140.1-2017	交通运输安全应急资源数据元第1部分：公路	JT/T	2017-11-1			信息通导
57	103.27	JT/T 1140.2-2017	交通运输安全应急资源数据元第2部分：水路	JT/T	2017-11-1			信息通导
58	103.28		内河港航综合信息服务电子报文数据元	JT/T				港口,制定计划编号：JT 2015-99
59	103.29		救捞系统信息数据元第1部分：救捞船舶基础数据元	JT/T				救捞,制定计划编号：JT 2017-71
60	103.30		救捞系统信息数据元第2部分：救捞人员基础数据元	JT/T				救捞,制定计划编号：JT 2017-72

序号	体系编号	标准号	标准名称	宜定级别	实施日期	国际国外标准号及采用关系	被代替标准号或作废	备注（归口标委会，立项计划编号）
61	103.31		救捞系统信息数据元 第3部分：救助飞行基础数据元	JT/T				救捞
62	103.32		救捞系统信息数据元 第4部分：救捞资源分类与编码	JT/T				救捞
63	103.33		交通运输行业安全生产监督检查信息数据元	JT/T				信息通导,制定计划编号：JT 2017-77

104 通用规则

序号	体系编号	标准号	标准名称	宜定级别	实施日期	国际国外标准号及采用关系	被代替标准号或作废	备注（归口标委会，立项计划编号）
64	104.1	JT/T 36-2006	交通汉语主题词表编制与标引规则	JT/T	2006-10-1			信息通导
65	104.2	JT/T 748-2009	公路水路交通信息资源业务分类	JT/T	2009-11-1			信息通导,修订计划编号：JT 2017-75
66	104.3	JT/T 749-2009	交通信息资源标识符编码规则	JT/T	2009-11-1			信息通导,修订计划编号：JT 2017-76
67	104.4	JT/T 1020-2016	交通运输信息系统 数据字典编制规范	JT/T	2016-4-10			信息通导
68	104.5	JT/T 1021-2016	交通运输信息系统 基于XML的数据交换通用规则	JT/T	2016-4-10			信息通导

序号	体系编号	标准号	标准名称	宜定级别	实施日期	国际国外标准号及采用关系	被代替标准号或作废	备注（归口标委会，立项计划编号）
69	104.6	JT/T 1058-2016	交通运输信息系统 数据库字段命名及属性定义	JT/T	2016-7-1			信息通导
70	104.7		交通运输 物联网标识规则	GB/ T				智能运输,制定计划编号： 20130078-T-469
71	104.8		交通运输 物联网标识应用分类及编码	GB/ T				智能运输,制定计划编号： 20130079-T-469
72	104.9		交通运输信息系统 一致性与测试	JT/T				信息通导,制定计划编号：JT 2016-91
73	104.10		交通运输信息系统 接口标准编写规范	JT/T				信息通导,制定计划编号：JT 2016-92

200 基础设施

201 硬件设备

序号	体系编号	标准号	标准名称	宜定级别	实施日期	国际国外标准号及采用关系	被代替标准号或作废	备注（归口标委会，立项计划编号）
74	201.1	GB/T 20609-2006	交通信息采集 微波交通流检测器	GB/ T	2007-4-1			智能运输

序号	体系编号	标准号	标准名称	宜定级别	实施日期	国际国外标准号及采用关系	被代替标准号或作废	备注（归口标委会，立项计划编号）
75	201.2	GB/T 24726-2009	交通信息采集 视频车辆检测器	GB/ T	2010-4-1			智能运输
76	201.3	GB/T 26766-2011	城市公共交通调度车载信息终端	GB/ T	2011-12-1			智能运输,修订计划编号： 20142114-T-469
77	201.4	GB/T 28969-2012	电子收费 车载单元初始化设备	GB/ T	2013-6-1			智能运输
78	201.5	GB/T 31440-2015	封闭式收费用非接触式 IC 卡收发卡机	GB/ T	2015-8-1		JT/T 603-2004	交通工程
79	201.6	GB/T 35070.1-2018	停车场电子收费 第 1 部分：CPU 卡数据格式和技术要求	GB/ T	2018-12-1			智能运输
80	201.7	GB/T 35070.2-2018	停车场电子收费 第 2 部分：终端设备技术要求	GB/ T	2018-12-1			智能运输
81	201.8	GB/T 35070.3-2018	停车场电子收费 第 3 部分：交易流程	GB/ T	2018-12-1			智能运输
82	201.9	GB/T 35070.4-2018	停车场电子收费 第 4 部分：关键设备检测技术要求	GB/ T	2018-12-1			智能运输
83	201.10	JT/T 76-2009	VHF 应急无线电示位标	JT/T	2009-8-1		JT/T 76-1993	航测

序号	体系编号	标准号	标准名称	宜定级别	实施日期	国际国外标准号及采用关系	被代替标准号或作废	备注(归口标委会, 立项计划编号)
84	201.11	JT/T 452.1-2001	公路收费非接触式 IC 卡 第 1 部分 物理特性	JT/T	2001-12-1			交通工程,修订计划编号: JT 2016-124
85	201.12	JT/T 452.2-2004	公路收费非接触式 IC 卡技术条件 第 2 部分 电气特性	JT/T	2005-2-1			交通工程,修订计划编号: JT 2016-125
86	201.13	JT/T 794-2011	道路运输车辆卫星定位系统车载终端技术要求	JT/T	2011-5-8			道路运输,修订计划编号: JT 2015-90
87	201.14	JT/T 825.1-2012	IC 卡道路运输证件 第 1 部分: 总体技术要求	JT/T	2012-5-1			信息通导
88	201.15	JT/T 825.2-2012	IC 卡道路运输证件 第 2 部分: IC 卡技术要求	JT/T	2012-5-1			信息通导,修订计划编号: JT 2017-98
89	201.16	JT/T 825.3-2012	IC 卡道路运输证件 第 3 部分: IC 卡道路运输证数据格式	JT/T	2012-5-1			信息通导,修订计划编号: JT 2017-99
90	201.17	JT/T 825.4-2012	IC 卡道路运输证件 第 4 部分: IC 卡道路运输证规格与样式	JT/T	2012-5-1			信息通导,修订计划编号: JT 2017-100
91	201.18	JT/T 825.5-2012	IC 卡道路运输证件 第 5 部分: IC 卡从业资格证数据格式	JT/T	2012-5-1			信息通导
92	201.19	JT/T 825.6-2012	IC 卡道路运输证件 第 6 部分: IC 卡从业资格证规格与样式	JT/T	2012-5-1			信息通导
93	201.20	JT/T 825.7-2012	IC 卡道路运输证件 第 7 部分: IC 卡物理防伪膜技术要求	JT/T	2012-5-1			信息通导
94	201.21	JT/T 825.8-2012	IC 卡道路运输证件 第 8 部分: 密钥安全体系框架	JT/T	2012-5-1			信息通导

序号	体系编号	标准号	标准名称	宜定级别	实施日期	国际国外标准号及采用关系	被代替标准号或作废	备注(归口标委会, 立项计划编号)
95	201.22	JT/T 825.9-2012	IC卡道路运输证件 第9部分: 密钥管理系统技术要求	JT/T	2012-5-1			信息通导
96	201.23	JT/T 825.10-201 2	IC卡道路运输证件 第10部 分: IC卡初始化设备技术要求	JT/T	2012-5-1			信息通导
97	201.24	JT/T 825.11-201 2	IC卡道路运输证件 第11部 分: IC卡证卡打印机技术要求	JT/T	2012-5-1			信息通导
98	201.25	JT/T 825.12-201 2	IC卡道路运输证件 第12部 分: IC卡读写器技术要求	JT/T	2012-5-1			信息通导
99	201.26	JT/T 825.13-201 2	IC卡道路运输证件 第13部 分: IC卡及关键设备检测规范	JT/T	2012-5-1			信息通导
100	201.27	JT/T 978.1-2015	城市公共交通 IC卡技术规范 第1部分: 总则	JT/T	2016-7-15			城市客运
101	201.28	JT/T 978.2-2015	城市公共交通 IC卡技术规范 第2部分: 卡片	JT/T	2016-7-15			城市客运
102	201.29	JT/T 978.3-2015	城市公共交通 IC卡技术规范 第3部分: 读写终端	JT/T	2016-7-15			城市客运
103	201.30	JT/T 978.4-2015	城市公共交通 IC卡技术规范 第4部分: 信息接口	JT/T	2016-7-15			城市客运

序号	体系编号	标准号	标准名称	宜定级别	实施日期	国际国外标准号及采用关系	被代替标准号或作废	备注（归口标委会，立项计划编号）
104	201.31	JT/T 978.5-2015	城市公共交通 IC 卡技术规范 第 5 部分：非接触接口通讯	JT/T	2016-7-15			城市客运
105	201.32	JT/T 978.6-2015	城市公共交通 IC 卡技术规范 第 6 部分：安全	JT/T	2016-7-15			城市客运
106	201.33	JT/T 978.7-2015	城市公共交通 IC 卡技术规范 第 7 部分：检测	JT/T	2016-7-15			城市客运
107	201.34	JT/T 1008.1-2015	公路交通情况调查设备 第 1 部分：技术条件	JT/T	2016-1-1			交通工程
108	201.35	JT/T 1008.2-2015	公路交通情况调查设备 第 2 部分：通信协议	JT/T	2016-1-1			交通工程
109	201.36	JT/T 1159.1-2017	道路运输车辆卫星定位系统 北斗兼容卫星定位模块 第 1 部分：技术要求	JT/T	2018-2-1			信息诱导
110	201.37	JT/T 1159.2-2017	道路运输车辆卫星定位系统 北斗兼容卫星定位模块 第 2 部分：通讯协议	JT/T	2018-2-1			信息诱导
111	201.38	JT/T 1223-2018	落水人员主动报警定位终端技术 要求	JT/T				信息诱导
112	201.39		机动车驾驶员计时培训系统 第 1 部分：计时终端技术规范	JT/T				道路运输,制定计划 编号：JT 2015-88

序号	体系编号	标准号	标准名称	宜定级别	实施日期	国际国外标准号及采用关系	被代替标准号或作废	备注（归口标委会，立项计划编号）
113	201.40		营运货车能耗在线监测数据采集设备技术要求	JT/T				信息通导,制定计划编号：JT 2016-87
114	201.41		基于北斗系统的船舶遇险示位信标技术要求	JT/T				信息通导,制定计划编号：JT 2017-19
115	201.42		城市公共汽电车电子站牌技术要求	JT/T				智能运输,制定计划编号：JT 2015-121
116	201.43		车路协同路侧终端技术要求和测试规程	JT/T				智能运输

202 网络与通信

序号	体系编号	标准号	标准名称	宜定级别	实施日期	国际国外标准号及采用关系	被代替标准号或作废	备注（归口标委会，立项计划编号）
117	202.1	GB/T 19490-2004	水上移动业务通信规则 总则	GB/T	2004-12-1			信息通导
118	202.2	GB/T 20610-2006	道路运输与交通信息技术 电子收费(EFC)参与方之间信息交互接口的规范	GB/T	2007-4-1	ISO/TS 14904：2002,IDT		智能运输
119	202.3	GB/T 20851.1-2007	电子收费 专用短程通信 第1部分：物理层	GB/T	2007-5-1			智能运输,修订计划编号：20142115-T-469

序号	体系编号	标准号	标准名称	宜定级别	实施日期	国际国外标准号及采用关系	被代替标准号或作废	备注(归口标委会, 立项计划编号)
120	202.4	GB/T 20851.2-2007	电子收费 专用短程通信 第2部分:数据链路层	GB/T	2007-5-1			智能运输,修订计划编号: 20142116-T-469
121	202.5	GB/T 20851.3-2007	电子收费 专用短程通信 第3部分:应用层	GB/T	2007-5-1			智能运输,修订计划编号: 20142117-T-469
122	202.6	GB/T 20851.4-2007	电子收费 专用短程通信 第4部分:设备应用	GB/T	2007-5-1			智能运输,修订计划编号: 20142118-T-469
123	202.7	GB/T 20851.5-2007	电子收费 专用短程通信 第5部分:物理层主要参数测试方法	GB/T	2007-5-1			智能运输,修订计划编号: 20142119-T-469
124	202.8	GB/T 20999-2017	交通信号控制机与上位机间的数据通信协议	GB/T	2018-7-1		替代 GB/T 20999-2007	智能运输
125	202.9	GB/T 28059.1-2011	公路网图像信息管理系统平台互联技术规范 第1部分:总则	GB/T	2012-7-1			智能运输
126	202.10	GB/T 28059.2-2011	公路网图像信息管理系统平台互联技术规范 第2部分:视频格式与编码	GB/T	2012-7-1			智能运输

序号	体系编号	标准号	标准名称	宜定级别	实施日期	国际国外标准号及采用关系	被代替标准号或作废	备注(归口标委会, 立项计划编号)
127	202.11	GB/T 28059.3-2011	公路网图像信息管理系统平台互联技术规范 第3部分:接口与通信控制协议	GB/T	2012-7-1			智能运输
128	202.12	GB/T 28059.4-2011	公路网图像信息管理系统平台互联技术规范 第4部分:用户及设备管理	GB/T	2012-7-1			智能运输
129	202.13	GB/T 28787-2012	城市公共交通调度车载信息终端与调度中心间数据通信协议	GB/T	2013-4-1			智能运输
130	202.14	GB/T 29745-2013	公共停车场(库)信息联网通用技术要求	GB/T	2014-3-1			智能运输
131	202.15	GB/T 31024.1-2014	合作式智能运输系统 专用短程通信 第1部分:总体技术要求	GB/T	2015-2-1			智能运输
132	202.16	GB/T 31024.2-2014	合作式智能运输系统 专用短程通信 第2部分:媒体接入控制层和物理层	GB/T	2015-2-1			智能运输
133	202.17	GB/T 31455.7-2015	快速公交(BRT)智能系统 第7部分:公交优先设备与交通信号控制机通信数据接口规范	GB/T	2015-8-1			智能运输
134	202.18	GB/T 34428.1-2017	高速公路监控设施通信规程 第1部分:通用规程	GB/T	2018-4-1			交通工程

序号	体系编号	标准号	标准名称	宜定级别	实施日期	国际国外标准号及采用关系	被代替标准号或作废	备注(归口标委会, 立项计划编号)
135	202.19	GB/T 34428.2-2017	高速公路监控设施通信规程 第2部分: 车辆检测器	GB/T	2018-4-2			交通工程
136	202.20	GB/T 34428.3-2017	高速公路监控设施通信规程 第3部分: LED 可变信息标志	GB/T	2018-4-3			交通工程
137	202.21	GB/T 34428.4-2017	高速公路监控设施通信规程 第4部分: 气象检测器	GB/T	2018-4-1			交通工程
138	202.22	GB/T 34428.5-2017	高速公路监控设施通信规程 第5部分: 隧道环境检测器	GB/T	2018-4-1			交通工程
139	202.23	GB/T 34428.6-2017	高速公路监控设施通信规程 第6部分: 地图板	GB/T	2018-4-1			交通工程
140	202.24	GB/T 35174-2017	城市公共汽电车车载终端数据总线接口通信规范	GB/T	2018-7-1			智能运输
141	202.25	GB/T 35550-2017	保温集装箱远程状态监控	GB/T				集装箱
142	202.26	JT/T 626-2014	水上移动业务电台识别	JT/T	2015-4-5		JT/T 626-2005	信息通导
143	202.27	JT/T 918-2014	高速公路信息通信系统联网技术要求	JT/T	2014-11-1			信息通导

序号	体系编号	标准号	标准名称	宜定级别	实施日期	国际国外标准号及采用关系	被代替标准号或作废	备注（归口标委会，立项计划编号）
144	202.28	JT/T 982-2015	港口视频监控系统联网技术要求	JT/T	2015-11-1			信息通导
145	202.29	JT/T 1078-2016	道路运输车辆卫星定位系统视频通讯协议	JT/T	2017-1-1			信息通导
146	202.30	JT/T 1160.4-2017	交通运输卫星导航增强应用系统 第4部分：基于数字广播的差分信息播发技术要求	JT/T	2018-2-1			信息通导
147	202.31	JT/T 1183—2018	出租汽车 ETC 支付接口规范	JT/T	2018-5-1			智能运输
148	202.32	JT/T 1207-2018	交通运输移动卫星 VSAT 通信系统技术要求	JT/T				信息通导,修订计划编号：JT 2015-145
149	202.33		沿海船舶自动识别系统（AIS）基站技术要求	GB/T				航测,制定计划编号：20171222-T-348
150	202.34		交通数据广播通信技术要求	GB/T				智能运输,制定计划编号：20075380-T-469
151	202.35		基于 LTE 的 V2X 无线通信总体技术要求	GB/T				智能运输
152	202.36		海上数字广播系统技术要求	JT/T				信息通导,制定计划编号：JT 2016-84
153	202.37		港口数字专用移动通信技术要求	JT/T				信息通导,制定计划编号：JT 2016-90

序号	体系编号	标准号	标准名称	宜定级别	实施日期	国际国外标准号及采用关系	被代替标准号或作废	备注（归口标委会，立项计划编号）
154	202.38		交通运输卫星导航增强应用系统 第5部分：基于移动通信的差分信息播发技术要求	JT/T				信息通导,制定计划编号：JT 2018-53

300 数据资源

301 数据表示

序号	体系编号	标准号	标准名称	宜定级别	实施日期	国际国外标准号及采用关系	被代替标准号或作废	备注（归口标委会，立项计划编号）
155	301.1	GB/T 19946-2005	包装 用于发货、运输和收货标签的一维条码和二维条码	GB/T	2006-4-1	ISO 15394:2000, IDT		道路运输
156	301.2	GB/T 20606-2006	智能运输系统 数据字典要求	GB/T	2007-4-1	IEEE Std 1489-1999, NEQ		智能运输
157	301.3	GB/T 28970-2012	道路交通运输 地理信息系统 数据字典要求	GB/T	2013-4-1			智能运输
158	301.4	GB/T 29095-2012	道路交通管理数据字典 交通检测器	GB/T	2013-7-1			智能运输
159	301.5	GB/T 29096-2012	道路交通管理数据字典 交通事件数据	GB/T	2013-7-1			智能运输

序号	体系编号	标准号	标准名称	宜定级别	实施日期	国际国外标准号及采用关系	被代替标准号或作废	备注（归口标委会，立项计划编号）
160	301.6	GB/T 29097-2012	道路交通管理数据字典 交通网络	GB/T	2013-7-1			智能运输
161	301.7	GB/T 29098-2012	道路交通管理数据字典 交通信号控制	GB/T	2013-7-1			智能运输
162	301.8	GB/T 29746-2013	实时交通信息服务数据结构	GB/T	2014-3-1			智能运输
163	301.9	GB/T 30679-2014	高速公路交通数据报表格式	GB/T	2015-7-1		JT/T 456-2001	交通工程
164	301.10	JT/T 381-1998	汽车客票条码	JT/T	1999-7-1			道路运输
165	301.11	JT/T 418-2000	汽车客运站计算机售票行包票样	JT/T	2000-9-1			道路运输
166	301.12	JT/T 931.1-2014	国际道路运输电子单证格式 第1部分：货物运单	JT/T	2015-4-5			道路运输
167	301.13	JT/T 931.2-2014	国际道路运输电子单证格式 第2部分：旅客运输行车路单	JT/T	2015-4-5			道路运输
168	301.14	JT/T 1093-2016	多式联运运载单元标识	JT/T	2017-4-1	EN 13044-1:2011, MOD		综合运输
169	301.15		海铁联运：电子列车磅单	GB/T				综合运输,制定计划编号：JT 2018-3
170	301.16		海铁联运：列车运行追踪接口	GB/T				综合运输,制定计划编号：JT 2018-4

序号	体系编号	标准号	标准名称	宜定级别	实施日期	国际国外标准号及采用关系	被代替标准号或作废	备注（归口标委会，立项计划编号）
171	301.17		多式联运信息数据格式	GB/T				综合运输

302 数据采集

序号	体系编号	标准号	标准名称	宜定级别	实施日期	国际国外标准号及采用关系	被代替标准号或作废	备注（归口标委会，立项计划编号）
172	302.1	GB/T 28788-2012	公路地理信息数据采集与质量控制	GB/T	2013-4-1			智能运输
173	302.2	JT/T 1182.1-2018	基于手机信令的路网运行状态监测数据采集及交换服务 第1部分：数据元	JT/T	2018-5-1			智能运输
174	302.3	JT/T 1182.2-2018	基于手机信令的路网运行状态监测数据采集及交换服务 第2部分：数据采集	JT/T	2018-5-1			智能运输
175	302.4		城市轨道交通公共区域客流数据采集规范	JT/T				城市客运,制定计划编号：JT 2014-81

303 数据交换

序号	体系编号	标准号	标准名称	宜定级别	实施日期	国际国外标准号及采用关系	被代替标准号或作废	备注（归口标委会，立项计划编号）
----	------	-----	------	------	------	--------------	-----------	------------------

序号	体系编号	标准号	标准名称	宜定级别	实施日期	国际国外标准号及采用关系	被代替标准号或作废	备注(归口标委会, 立项计划编号)
176	303.1	GB/T 19947-2005	运输指示报文 XML 格式	GB/ T	2006-4-1			道路运输
177	303.2	GB/T 19948-2005	运输计划及实施信息报文 XML 格式	GB/ T	2006-4-1			道路运输
178	303.3	GB/T 20612.1-2006	交通及出行者信息(TTI) 经交通报文编码的 TTI 报文 第1部分:使用 ALERT-C 的广播数据系统-交通报文频道(RDS-TMC) 编码协议	GB/ T	2007-4-1	ISO 14819-1 : 2003, MOD		智能运输
179	303.4	GB/T 20612.2-2006	交通及出行者信息(TTI) 经交通报文编码的 TTI 报文 第2部分:广播数据系统-交通报文频道(RDS-TMC)的事件和信息编码	GB/ T	2007-4-1	ISO 14819-2 : 2003, IDT		智能运输
180	303.5	GB/T 20612.3-2006	交通及出行者信息(TTI) 经交通报文编码的 TTI 报文 第3部分:ALERT-C 的定位参考	GB/ T	2007-4-1	ISO/TS 14819-3 : 2000, MOD		智能运输
181	303.6	GB/T 20925-2007	基于 XML 的道路客运结算数据交换	GB/ T	2007-12-1			智能运输
182	303.7	GB/T 22430-2008	集装箱运输电子数据交换 进/出报告报文	GB/ T	2009-4-1			集装箱
183	303.8	GB/T 22431-2008	集装箱运输电子数据交换 船舶离港报文	GB/ T	2009-4-1			集装箱

序号	体系编号	标准号	标准名称	宜定级别	实施日期	国际国外标准号及采用关系	被代替标准号或作废	备注（归口标委会，立项计划编号）
184	303.9	GB/T 22432-2008	集装箱运输电子数据交换 挂靠信息报文	GB/T	2009-4-1			集装箱
185	303.10	GB/T 22433-2008	集装箱运输电子数据交换 堆存报告报文	GB/T	2009-4-1			集装箱
186	303.11	GB/T 22434-2008	集装箱运输电子数据交换 运输计划及实施信息报文	GB/T	2009-4-1			集装箱
187	303.12	GB/T 26772-2011	运输与仓储业务数据交换应用规范	GB/T	2011-12-1			智能运输
188	303.13	GB/T 29099-2012	道路交通信息服务 浮动车历史数据交换存储格式	GB/T	2013-7-1			智能运输
189	303.14	GB/T 33576-2017	跨区域交通出行服务信息交换	GB/T	2017-12-1			智能运输
190	303.15	JT/T 466-2001	集装箱船装/卸报告报文	JT/T	2001-11-1			集装箱
191	303.16	JT/T 656-2006	基于 XML 的货物装卸和搬移报告报文	JT/T	2006-10-1			道路运输
192	303.17	JT/T 725-2008	集装箱多式联运电子数据交换 基于 XML 的装/卸报告报文	JT/T	2008-11-1			集装箱
193	303.18	JT/T 726-2008	集装箱多式联运电子数据交换 基于 XML 的舱单报文	JT/T	2008-11-1			集装箱
194	303.19	JT/T 767-2009	北斗卫星导航系统船舶监测终端数据交换协议	JT/T	2010-4-1			信息通导,修订计划编号：JT 2016-95

序号	体系编号	标准号	标准名称	宜定级别	实施日期	国际国外标准号及采用关系	被代替标准号或作废	备注（归口标委会，立项计划编号）
195	303.20	JT/T 808-2011	道路运输车辆卫星定位系统终端通讯协议及数据格式	JT/T	2011-8-1			道路运输,修订计划编号：JT 2015-91
196	303.21	JT/T 809-2011	道路运输车辆卫星定位系统平台数据交换	JT/T	2011-8-1			道路运输,修订计划编号：JT 2015-92
197	303.22	JT/T 867.1-2013	内河航运综合信息服务电子报文 第1部分基于XML的船舶电子报文	JT/T	2013-10-1			信息通导
198	303.23	JT/T 867.2-2013	内河航运综合信息服务电子报文 第2部分基于XML的船员/乘客清单报文	JT/T	2013-10-1			信息通导
199	303.24	JT/T 867.3-2013	内河航运综合信息服务电子报文 第3部分基于XML的航行通告与航行警告报文	JT/T	2013-10-1			信息通导
200	303.25	JT/T 919.1-2014	交通运输物流信息交换 第1部分：数据元	JT/T	2014-11-1			智能运输
201	303.26	JT/T 919.2-2014	交通运输物流信息交换 第2部分：道路运输电子单证	JT/T	2014-11-1			智能运输
202	303.27	JT/T 919.3-2014	交通运输物流信息交换 第3部分：物流站场（园区）电子单证	JT/T	2014-11-1			智能运输
203	303.28	JT/T 932.1-2014	甩挂运输数据交换 第1部分：运输场站信息	JT/T	2015-4-5			道路运输

序号	体系编号	标准号	标准名称	宜定级别	实施日期	国际国外标准号及采用关系	被代替标准号或作废	备注（归口标委会，立项计划编号）
204	303.29	JT/T 932.2-2014	甩挂运输数据交换 第2部分： 运单信息	JT/T	2015-4-5			道路运输
205	303.30	JT/T 981-2015	船舶基础信息采集交换接口规范	JT/T	2015-11-1			信息通导
206	303.31	JT/T 1024-2016	海事与港航管理业务信息共享 交换数据指标	JT/T	2016-4-10			信息通导
207	303.32	JT/T 1175.1-2017	便利海运公约电子表格 第1部 分：总申报单	JT/T	2018-3-31			港口
208	303.33	JT/T 1175.2-2017	便利海运公约电子表格 第2部 分：货物申报单	JT/T	2018-3-31			港口
209	303.34	JT/T 1175.3-2017	便利海运公约电子表格 第3部 分：船舶物料申报单	JT/T	2018-3-31			港口
210	303.35	JT/T 1175.4-2017	便利海运公约电子表格 第4部 分：船员个人物品申报单	JT/T	2018-3-31			港口
211	303.36	JT/T 1175.5-2017	便利海运公约电子表格 第5部 分：船员名单	JT/T	2018-3-31			港口
212	303.37	JT/T 1175.6-2017	便利海运公约电子表格 第6部 分：旅客名单	JT/T	2018-3-31			港口
213	303.38	JT/T 1175.7-2017	便利海运公约电子表格 第7部 分：危险货物舱单	JT/T	2018-3-31			港口
214	303.39	JT/T 1206-2018	长江航运信息系统 数据交换 共享规范	JT/T	2018-8-1			信息通导

序号	体系编号	标准号	标准名称	宜定级别	实施日期	国际国外标准号及采用关系	被代替标准号或作废	备注（归口标委会，立项计划编号）
215	303.40		港口物流作业数据交换通用技术规范	GB/T				港口,制定计划编号： 20150432-T-348
216	303.41		集装箱运输电子数据交换 装箱单报文	GB/T				集装箱,制定计划编号： 20162672-T-469
217	303.42		集装箱运输电子数据交换 放箱单报文	GB/T				集装箱,制定计划编号： 20170411-T-469
218	303.43		集装箱运输电子数据交换 订舱确认报文	GB/T				集装箱,制定计划编号： 20171062-T-469
219	303.44		集装箱运输电子数据交换 订舱报文	GB/T				集装箱,制定计划编号： 20171063-T-469
220	303.45		集装箱运输电子数据交换 船舶预报信息报文	GB/T				集装箱,制定计划编号： 20173809-T-469
221	303.46		智能运输系统 智能驾驶电子地图数据模型与交换格式 第1部分：高速公路	GB/T				智能运输

序号	体系编号	标准号	标准名称	宜定级别	实施日期	国际国外标准号及采用关系	被代替标准号或作废	备注（归口标委会，立项计划编号）
222	303.47		智能运输系统 智能驾驶电子地图数据模型与交换格式 第2部分：城市道路	GB/T				智能运输
223	303.48		海铁联运：需求车提报报文	GB/T				综合运输,制定计划编号：JT 2018-5
224	303.49		多式联运信息数据交换规范	GB/T				综合运输
225	303.50		城市公共交通运输管理与服务数据交换规范	JT/T				城市客运,制定计划编号：JT 2014-78
226	303.51		危险货物道路运输电子单证格式 第1部分：托运单	JT/T				道路运输
227	303.52		危险货物道路运输电子单证格式 第2部分：运单	JT/T				道路运输
228	303.53		营运货车能耗在线监测平台数据交换格式和内容	JT/T				信息通导,制定计划编号：JT 2016-86
229	303.54		内河船舶能耗在线监测平台数据交换格式和内容	JT/T				信息通导,制定计划编号：JT 2016-89
230	303.55		交通行政执法案件数据交换规范	JT/T				信息通导,制定计划编号：JT 2017-102
231	303.56		交通运输视频交换技术规范	JT/T				信息通导,制定计划编号：JT 2018-7
232	303.57		交通运输安全生产监督监察数据交换与共享技术要求	JT/T				信息通导

序号	体系编号	标准号	标准名称	宜定级别	实施日期	国际国外标准号及采用关系	被代替标准号或作废	备注（归口标委会，立项计划编号）
233	303.58		甚高频数据交换系统寻址与报文交互协议	JT/T				信息通导
234	303.59		交通运输数据资源交换与共享第1部分：总体技术要求	JT/T				信息通导
235	303.60		交通运输数据资源交换与共享第2部分：交换节点接入规范	JT/T				信息通导
236	303.61		交通运输数据资源交换与共享第3部分：数据文件传输	JT/T				信息通导
237	303.62		交通运输数据资源交换与共享第4部分：接口服务	JT/T				信息通导
238	303.63		公路水路交通地理信息数据交换内容和格式	JT/T				信息通导
239	303.64		公路水路安全应急处置交换信息	JT/T				智能运输,制定计划编号：JT 2013-18
240	303.65		公路水路安全应急信息分类与交换	JT/T				智能运输,制定计划编号：JT 2013-19
241	303.66		交通运输物流信息交换 第4部分：信用应用服务	JT/T				智能运输,制定计划编号：JT 2015-97
242	303.67		综合交通运行监测客运信息数据交换	JT/T				综合运输,制定计划编号：JT 2017-39

304 数据管理

序号	体系编号	标准号	标准名称	宜定级别	实施日期	国际国外标准号及采用关系	被代替标准号或作废	备注（归口标委会，立项计划编号）
243	304.1	GB/T 20611-2006	智能运输系统 中央数据登记簿 数据管理机制要求	GB/ T	2007-4-1	ISO 14817： 2002, NEQ		智能运输
244	304.2	GB/T 29101-2012	道路交通信息服务 数据服务质量规范	GB/ T	2013-7-1			智能运输

400 信息应用

401 技术要求

序号	体系编号	标准号	标准名称	宜定级别	实施日期	国际国外标准号及采用关系	被代替标准号或作废	备注（归口标委会，立项计划编号）
245	401.1	GB/T 17894-1999	集装箱自动识别	GB/T	2000-8-1	ISO10374:1991,IDT		集装箱,修订计划编号： 20180812-T-469
246	401.2	GB/T 18567-2010	高速公路隧道监控系统模式	GB/T	2010-12-1		GB/T 18567-2001	智能运输
247	401.3	GB/T 18567-2010	高速公路隧道监控系统模式	GB/T	2010-12-1		GB/T 18567-2001	交通工程
248	401.4	GB/T 20134-2006	道路交通信息采集 事件信息集	GB/T	2006-10-1			智能运输
249	401.5	GB/T 20135-2006	智能运输系统 电子收费 系统框架模型	GB/T	2006-10-1			智能运输
250	401.6	GB/T 23434-2009	运输信息及控制系统 车载导航系统 通信信息集要求	GB/T	2009-11-1	ISO 15075:2003,IDT		智能运输
251	401.7	GB/T 23679-2009	供应链监控用集装箱电子箱封应用技术规范	GB/T	2009-12-20			集装箱

序号	体系编号	标准号	标准名称	宜定级别	实施日期	国际国外标准号及采用关系	被代替标准号或作废	备注（归口标委会，立项计划编号）
252	401.8	GB/T 26782.1-2011	卫星导航船舶监管信息系统 第1部分：系统组成与功能定义	GB/ T	2011-12-1			信息通导
253	401.9	GB/T 26782.2-2011	卫星导航船舶监管信息系统 第2部分：系统信息交换协议	GB/ T	2011-12-1			信息通导
254	401.10	GB/T 26934-2011	集装箱电子标签技术规范	GB/ T	2012-5-1			集装箱
255	401.11	GB/T 28421-2012	电子收费 基于专用短程通信 的电子收费交易	GB/ T	2012-10-1			智能运输
256	401.12	GB/T 28423-2012	电子收费 路侧单元与车道控 制器接口	GB/ T	2012-10-1			智能运输
257	401.13	GB/T 28425-2012	智能运输系统 消息集模板	GB/ T	2012-10-1			智能运输
258	401.14	GB/T 28649-2012	机动车号牌自动识别系统	GB/ T	2013-1-1			智能运输
259	401.15	GB/T 28967-2012	电子收费 车道系统技术要求	GB/ T	2013-6-1			智能运输
260	401.16	GB/T 28968-2012	电子收费 车道配套设施技术 要求	GB/ T	2013-6-1			智能运输
261	401.17	GB/T 29102-2012	道路交通信息服务 通过调频 数据广播发布的道路交通信息	GB/ T	2013-7-1			智能运输

序号	体系编号	标准号	标准名称	宜定级别	实施日期	国际国外标准号及采用关系	被代替标准号或作废	备注(归口标委会, 立项计划编号)
262	401.18	GB/T 29103-2012	道路交通信息服务 通过可变情报板发布的交通信息	GB/T	2013-7-1			智能运输
263	401.19	GB/T 29104-2012	道路交通信息服务 长途客运线路信息	GB/T	2013-7-1			智能运输
264	401.20	GB/T 29106-2012	道路交通信息服务 公路信息亭技术要求	GB/T	2013-7-1			智能运输
265	401.21	GB/T 29107-2012	道路交通信息服务 交通状况描述	GB/T	2013-7-1			智能运输
266	401.22	GB/T 29109-2012	道路交通信息服务 通过无线电台发布的交通信息	GB/T	2013-7-1			智能运输
267	401.23	GB/T 29111-2012	道路交通信息服务 通过蜂窝网络发布的交通信息	GB/T	2013-7-1			智能运输
268	401.24	GB/T 31441-2015	电子收费 集成电路(IC)卡读写器技术要求	GB/T	2015-8-1			智能运输
269	401.25	GB/T 31442-2015	电子收费 CPU 卡数据格式和技术要求	GB/T	2015-8-1			智能运输
270	401.26	GB/T 31454-2015	公路收费车道图像抓拍与处理	GB/T	2015-8-1		JT/T 605-2004	交通工程
271	401.27	GB/T 31455.1-2015	快速公交(BRT)智能系统 第1部分:总体技术要求	GB/T	2015-8-1			智能运输
272	401.28	GB/T 31455.2-2015	快速公交(BRT)智能系统 第2部分:调度中心系统技术要求	GB/T	2015-8-1			智能运输

序号	体系编号	标准号	标准名称	宜定级别	实施日期	国际国外标准号及采用关系	被代替标准号或作废	备注（归口标委会，立项计划编号）
273	401.29	GB/T 31455.3-2015	快速公交（BRT）智能系统第3部分：车载信息终端及车载外围设备技术要求	GB/ T	2015-8-1			智能运输
274	401.30	GB/T 31455.4-2015	快速公交（BRT）智能系统第4部分：场站站台控制系统及外围设备技术要求	GB/ T	2015-8-1			智能运输
275	401.31	GB/T 31455.5-2015	快速公交（BRT）智能系统第5部分：调度中心与车载信息终端通信数据接口规范	GB/ T	2015-8-1			智能运输
276	401.32	GB/T 31455.6-2015	快速公交（BRT）智能系统第6部分：调度中心与场站站台控制系统通信数据接口规范	GB/ T	2015-8-1			智能运输
277	401.33	GB/T 32233-2015	路面管理系统技术要求	GB/ T	2016-4-1			智能运输
278	401.34	GB/T 32985-2016	城市快速公共交通系统（BRT）建设及运营管理规范	GB/ T	2017-3-1			城市客运
279	401.35	GB/T 35658-2017	道路运输车辆卫星定位系统平台技术要求	GB/ T	2018-7-1	2018-7-1		道路运输
280	401.36	JT/T 310-1997	汽车客运站计算机售票管理信息系统规范	JT/T	1997-8-1			道路运输,修订计划编号：JT 2015-93
281	401.37	JT/T 319-2010	汽车客运站计算机售票票样及管理使用规定	JT/T	2010-7-1		JT/T 319-1997	道路运输

序号	体系编号	标准号	标准名称	宜定级别	实施日期	国际国外标准号及采用关系	被代替标准号或作废	备注（归口标委会，立项计划编号）
282	401.38	JT/T 377-1998	沿海无线电指向标—差分全球定位系统播发标准	JT/T	1999-3-1			航测
283	401.39	JT/T 406-1999	水路客运计算机售票管理信息系统要求	JT/T	1999-12-1			港口,修订计划编号：JT 2015-29
284	401.40	JT/T 478-2017	汽车检验机构计算机控制系统技术规范	JT/T	2017-11-1		JT/T 478-2002	维修
285	401.41	JT/T 485-2002	港口外贸收费管理系统规范	JT/T	2003-3-1			港口
286	401.42	JT/T 498-2004	道路旅客运输计算机移动售票票样及使用规定	JT/T	2004-7-15			道路运输
287	401.43	JT/T 604-2011	汽车号牌视频自动识别系统	JT/T	2012-4-1		JT/T 604-2004	交通工程
288	401.44	JT/T 640-2005	汽车维修行业计算机管理信息系统技术规范	JT/T	2006-1-1			维修,修订计划编号：JT 2017-90
289	401.45	JT/T 734-2009	交通科技信息资源共享平台系统建设要求	JT/T	2009-5-1			信息通导
290	401.46	JT/T 765.1-2016	长江电子航道图制作规范第1部分：术语	JT/T	2016-7-1		JT/T 765.1-2009	信息通导
291	401.47	JT/T 765.2-2016	长江电子航道图制作规范 第2部分：数据传输	JT/T	2016-7-1		JT/T 765.2-2009	信息通导
292	401.48	JT/T 765.3-2016	长江电子航道图制作规范 第3部分：显示准则	JT/T	2016-7-1		JT/T 765.3-2009	信息通导

序号	体系编号	标准号	标准名称	宜定级别	实施日期	国际国外标准号及采用关系	被代替标准号或作废	备注（归口标委会，立项计划编号）
293	401.49	JT/T 765.4-2016	长江电子航道图制作规范 第4部分：数据有效性检验	JT/T	2016-7-1		JT/T 765.4-2009	信息通导
294	401.50	JT/T 765.5-2016	长江电子航道图制作规范 第5部分：数据保护	JT/T	2016-7-1		JT/T 765.5-2009	信息通导
295	401.51	JT/T 788-2010	航标遥测遥控系统技术规范	JT/T	2010-11-1			航测
296	401.52	JT/T 905.1-2014	出租汽车服务管理信息系统 第1部分：总体技术要求	JT/T	2014-9-1			城市客运
297	401.53	JT/T 905.2-2014	出租汽车服务管理信息系统 第2部分：运营专用设备	JT/T	2014-9-1			城市客运
298	401.54	JT/T 905.3-2014	出租汽车服务管理信息系统 第3部分：信息数据元	JT/T	2014-9-1			城市客运
299	401.55	JT/T 905.4-2014	出租汽车服务管理信息系统 第4部分：数据交换与共享	JT/T	2014-9-1			城市客运
300	401.56	JT/T 907-2014	交通运输行业政府网站建设规范	JT/T	2014-9-1			信息通导
301	401.57	JT/T 979.1-2015	道路客运联网售票系统 第1部分：服务接口规范	JT/T	2015-11-1			信息通导
302	401.58	JT/T 979.2-2015	道路客运联网售票系统 第2部分：信息数据元	JT/T	2015-11-1			信息通导
303	401.59	JT/T 979.3-2015	道路客运联网售票系统第3部分：省域数据交换	JT/T	2015-11-1			信息通导

序号	体系编号	标准号	标准名称	宜定级别	实施日期	国际国外标准号及采用关系	被代替标准号或作废	备注（归口标委会，立项计划编号）
304	401.60	JT/T 979.4-2016	道路客运联网售票系统第4部分：部级联网售票平台接入技术要求	JT/T	2017-1-1			信息通导
305	401.61	JT/T 979.5-2016	道路客运联网售票系统第5部分：乘车凭证技术要求	JT/T	2017-1-1			信息通导
306	401.62	JT/T 979.7-2016	道路客运联网售票系统第7部分：网络售票服务系统技术要求	JT/T	2017-1-1			信息通导
307	401.63	JT/T 979.8-2016	道路客运联网售票系统第8部分：客运信息监测服务技术要求	JT/T	2017-1-1			信息通导
308	401.64	JT/T 979.9-2016	道路客运联网售票系统第9部分：手机终端售票系统技术要求	JT/T	2016-4-10			信息通导
309	401.65	JT/T 979.10-2016	道路客运联网售票系统第10部分：自助售票终端技术要求	JT/T	2017-1-1			信息通导
310	401.66	JT/T 979.11-2016	道路客运联网售票系统第11部分：自助取票终端技术要求	JT/T	2017-1-1			信息通导
311	401.67	JT/T 979.12-2016	道路客运联网售票系统第12部分：自助检票终端技术要求	JT/T	2017-1-1			信息通导
312	401.68	JT/T 980-2015	综合客运枢纽智能化系统建设总体技术要求	JT/T	2015-11-1			智能运输

序号	体系编号	标准号	标准名称	宜定级别	实施日期	国际国外标准号及采用关系	被代替标准号或作废	备注（归口标委会，立项计划编号）
313	401.69	JT/T 1005-2015	国际道路运输信息系统基本技术要求	JT/T	2016-1-1			道路运输
314	401.70	JT/T 1006.1-2015	交通运输统计分析监测和投资计划管理 第1部分：业务功能要求	JT/T	2016-1-1			信息通导
315	401.71	JT/T 1006.2-2015	交通运输统计分析监测和投资计划管理信息系统 第2部分：数据交换内容	JT/T	2016-1-1			信息通导
316	401.72	JT/T 1007.1-2015	交通移动应急通信指挥平台 第1部分总体技术要求	JT/T	2016-1-1			信息通导
317	401.73	JT/T 1007.2-2015	交通移动应急通信指挥平台 第2部分通信信息系统技术要求	JT/T	2016-1-1			信息通导
318	401.74	JT/T 1007.3-2015	交通移动应急通信指挥平台 第3部分设备检测规范	JT/T	2016-1-1			信息通导
319	401.75	JT/T 1019.1-2016	12328 交通运输服务监督电话系统 第1部分：业务流程规范	JT/T	2016-4-10			综合运输
320	401.76	JT/T 1019.2-2016	12328 交通运输服务监督电话系统 第2部分：总体技术要求	JT/T	2016-4-10			综合运输

序号	体系编号	标准号	标准名称	宜定级别	实施日期	国际国外标准号及采用关系	被代替标准号或作废	备注（归口标委会，立项计划编号）
321	401.77	JT/T 1019.3-2016	12328 交通运输服务监督电话系统 第3部分:数据交换与信息共享接口技术要求	JT/T	2016-4-10			综合运输
322	401.78	JT/T 1019.4-2016	12328 交通运输服务监督电话系统 第4部分:业务分类代码	JT/T	2017-1-1			综合运输
323	401.79	JT/T 1019.5-2016	12328 交通运输服务监督电话系统 第5部分:分类统计指标	JT/T	2017-1-1			综合运输
324	401.80	JT/T 1019.6-2016	12328 交通运输服务监督电话系统 第6部分:知识库数据元	JT/T	2017-1-1			综合运输
325	401.81	JT/T 1023-2016	交通运输行政许可信息发布规范	JT/T	2016-4-10			信息通导
326	401.82	JT/T 1049.1-2017	道路运政管理信息系统 第1部分:总体技术要求	JT/T	2016-7-1			道路运输
327	401.83	JT/T 1049.2-2016	道路运政管理信息系统 第2部分:数据资源采集接口	JT/T	2016-7-1			道路运输
328	401.84	JT/T 1049.3-2016	道路运政管理信息系统 第3部分:数据资源目录服务接口	JT/T	2016-7-1			道路运输
329	401.85	JT/T 1049.4-2016	道路运政管理信息系统 第4部分:跨省数据交换	JT/T	2016-7-1			道路运输

序号	体系编号	标准号	标准名称	宜定级别	实施日期	国际国外标准号及采用关系	被代替标准号或作废	备注（归口标委会，立项计划编号）
330	401.86	JT/T 1049.5-2017	道路运政管理信息系统 第5部分：省级业务系统交换接口	JT/T	2016-7-1			道路运输
331	401.87	JT/T 1059.1-2016	交通一卡通移动支付技术规范 第1部分：总则	JT/T	2016-7-1			信息通导
332	401.88	JT/T 1059.2-2016	交通一卡通移动支付技术规范 第2部分：安全单元	JT/T	2016-7-1			信息通导
333	401.89	JT/T 1059.3-2016	交通一卡通移动支付技术规范 第3部分：近场支付	JT/T	2016-7-1			信息通导
334	401.90	JT/T 1059.4-2016	交通一卡通移动支付技术规范 第4部分：远程支付	JT/T	2016-7-1			信息通导
335	401.91	JT/T 1059.5-2016	交通一卡通移动支付技术规范 第5部分：客户端软件	JT/T	2016-7-1			信息通导
336	401.92	JT/T 1059.6-2016	交通一卡通移动支付技术规范 第6部分：可信服务管理系统	JT/T	2016-7-1			信息通导
337	401.93	JT/T 1059.7-2016	交通一卡通移动支付技术规范 第7部分：终端设备	JT/T	2016-7-1			信息通导
338	401.94	JT/T 1059.8-2016	交通一卡通移动支付技术规范 第8部分：检测项目	JT/T	2016-7-1			信息通导
339	401.95	JT/T 1077-2016	道路运输车辆卫星定位系统视频平台技术要求	JT/T	2017-1-1			信息通导
340	401.96	JT/T 1117-2017	综合客运枢纽智能化系统信息交换技术规范	JT/T	2017-8-1			智能运输

序号	体系编号	标准号	标准名称	宜定级别	实施日期	国际国外标准号及采用关系	被代替标准号或作废	备注（归口标委会，立项计划编号）
341	401.97	JT/T 1132.1-2017	汽车维修电子健康档案系统 第1部分：总体技术要求	JT/T	2017-7-1			维修
342	401.98	JT/T 1132.2-2017	汽车维修电子健康档案系统 第2部分：数据采集技术要求	JT/T	2017-7-1			维修
343	401.99	JT/T 1132.3-2017	汽车维修电子健康档案系统 第3部分：数据元	JT/T	2017-7-1			维修
344	401.100	JT/T 1132.4-2017	汽车维修电子健康档案系统 第4部分：数据交换与共享	JT/T	2017-7-1			维修
345	401.101	JT/T 1141-2017	交通运输安全应急平台技术要求	JT/T	2017-11-1			信息通导
346	401.102	JT/T 1157-2017	公共汽电车信息服务评价规范	JT/T	2018-2-1			信息通导
347	401.103	JT/T 1160.1-2017	交通运输卫星导航增强应用系统 第1部分：信息数据元	JT/T	2018-2-1			信息通导
348	401.104	JT/T 1160.2-2017	交通运输卫星导航增强应用系统 第2部分：差分数据电文	JT/T	2018-2-1			信息通导
349	401.105	JT/T 1160.3-2017	交通运输卫星导航增强应用系统 第3部分：位置信息交换与共享	JT/T	2018-2-1			信息通导
350	401.106	JT/T 1179-2018	交通一卡通二维码支付技术规范	JT/T	2018-5-1			信息通导

序号	体系编号	标准号	标准名称	宜定级别	实施日期	国际国外标准号及采用关系	被代替标准号或作废	备注（归口标委会，立项计划编号）
351	401.107	JT/T 1224.1-2018	交通运输数据中心互联技术规范 第1部分：系统架构模型	JT/T	2018-12-1			信息通导
352	401.108	JT/T 1224.2-2018	交通运输数据中心互联技术规范 第2部分：数据资源目录分类编码	JT/T	2018-12-1			信息通导
353	401.109	JT/T 1224.3-2018	交通运输数据中心互联技术规范 第3部分：数据交换	JT/T	2018-12-1			信息通导
354	401.110	JT/T 1225.1-2018	内河船舶能耗在线监测 第1部分：平台技术要求	JT/T				信息通导,修订计划编号：JT 2016-88
355	401.111	JT/T 1225.2-2018	内河船舶能耗在线监测 第2部分：数据交换	JT/T				信息通导,修订计划编号：JT 2016-88
356	401.112		城市轨道交通线网综合应急指挥系统技术规范 第1部分：功能需求规格书	GB/ T				城市客运
357	401.113		城市轨道交通线网综合应急指挥系统技术规范 第4部分：系统接口与信息传输	GB/ T				城市客运
358	401.114		城市轨道交通线网综合应急指挥系统技术规范 第5部分：系统功能评估	GB/ T				城市客运

序号	体系编号	标准号	标准名称	宜定级别	实施日期	国际国外标准号及采用关系	被代替标准号或作废	备注（归口标委会，立项计划编号）
359	401.115		城市轨道交通线网综合应急指挥系统技术规范 第6部分：系统运行维护管理	GB/T				城市客运
360	401.116		新能源公交车充电设施监控系统技术要求	GB/T				城市客运
361	401.117		新能源公交车运营监控系统技术要求	GB/T				城市客运
362	401.118		集装箱电子箱封技术规范	GB/T				集装箱,制定计划编号： 20162673-T-469
363	401.119		集装箱跟踪与监控管理系统技术要求	GB/T				集装箱
364	401.120		集装箱货运标签	GB/T				集装箱
365	401.121		集装箱自动识别系统标识 第1部分:总则	GB/T				集装箱
366	401.122		集装箱自动识别系统标识 第2部分:二维码	GB/T				集装箱
367	401.123		集装箱自动识别系统标识 第3部分:射频标签	GB/T				集装箱
368	401.124		集装箱自动识别系统标识 第4部分:NFC 标签	GB/T				集装箱

序号	体系编号	标准号	标准名称	宜定级别	实施日期	国际国外标准号及采用关系	被代替标准号或作废	备注（归口标委会，立项计划编号）
369	401.125		电子公路图地理要素高精度表达规范	GB/T				信息导航
370	401.126		交通运输卫星导航系统及增强系统服务性能监测技术规范	GB/T				信息导航
371	401.127		交通运输卫星导航增强定位模块检测技术规范	GB/T				信息导航
372	401.128		旅客联运客票条码格式和技术要求	GB/T				综合运输
373	401.129		综合交通运输信息互联互通技术规范	GB/T				综合运输
374	401.130		城市公共交通智能调度系统技术要求	JT/T				城市客运,制定计划编号：JT 2014-58
375	401.131		城市公共交通行业监管信息系统技术要求	JT/T				城市客运,制定计划编号：JT 2014-79
376	401.132		城市公共汽电车出行信息服务系统技术要求	JT/T				城市客运,制定计划编号：JT 2014-80
377	401.133		汽车租赁管理服务信息系统第1部分：总体技术要求	JT/T				城市客运,制定计划编号：JT 2016-72
378	401.134		汽车租赁管理服务信息系统第2部分：信息数据元	JT/T				城市客运,制定计划编号：JT 2016-73
379	401.135		汽车租赁管理服务信息系统第3部分：数据交换与共享	JT/T				城市客运,制定计划编号：JT 2016-74

序号	体系编号	标准号	标准名称	宜定级别	实施日期	国际国外标准号及采用关系	被代替标准号或作废	备注（归口标委会，立项计划编号）
380	401.136		机动车驾驶员计时培训系统第2部分：平台技术规范	JT/T				道路运输,制定计划编号：JT 2015-89
381	401.137		道路运输行业网络远程教学平台技术规范	JT/T				道路运输,制定计划编号：JT 2016-83
382	401.138		冷链运输温度监控管理系统平台技术要求	JT/T				道路运输,制定计划编号：JT 2018-35
383	401.139		危险货物道路运输安全监管系统 第1部分 总体技术要求	JT/T				道路运输
384	401.140		危险货物道路运输安全监管系统 第2部分 数据采集技术要求	JT/T				道路运输
385	401.141		危险货物道路运输安全监管系统 第3部分 安全合规量化评估指标	JT/T				道路运输
386	401.142		危险货物道路运输安全监管系统 第4部分 数据交换共享技术要求	JT/T				道路运输
387	401.143		港口安全管理信息系统	JT/T				港口,制定计划编号：JT 2014-86
388	401.144		港口能耗在线监测系统技术要求	JT/T				港口,制定计划编号：JT 2017-60

序号	体系编号	标准号	标准名称	宜定级别	实施日期	国际国外标准号及采用关系	被代替标准号或作废	备注（归口标委会，立项计划编号）
389	401.145		危化品码头安全监控系统技术要求	JT/T				港口
390	401.146		港口集装箱箱号视频识别系统技术要求	JT/T				港口
391	401.147		港口集装箱智能理货技术要求	JT/T				港口
392	401.148		汽车维修技术信息公开系统技术要求	JT/T				维修
393	401.149		营运货车能耗在线监测平台技术要求	JT/T				信息通导,制定计划编号：JT 2016-85
394	401.150		卫星导航系统港口高精度应用技术要求	JT/T				信息通导,制定计划编号：JT 2016-93
395	401.151		基于 AIS 的水上生命探测与搜索系统技术要求	JT/T				信息通导,制定计划编号：JT 2017-18
396	401.152		交通运输信息资源目录体系第 1 部分：总体架构	JT/T				信息通导,制定计划编号：JT 2017-78
397	401.153		交通运输信息资源目录体系第 2 部分：技术要求	JT/T				信息通导,制定计划编号：JT 2017-79
398	401.154		交通运输信息资源目录体系第 3 部分：技术管理要求	JT/T				信息通导,制定计划编号：JT 2017-80
399	401.155		公路水路建设与运输市场信用评价指标 第 1 部分：公路建设市场	JT/T				信息通导,制定计划编号：JT 2017-85

序号	体系编号	标准号	标准名称	宜定级别	实施日期	国际国外标准号及采用关系	被代替标准号或作废	备注（归口标委会，立项计划编号）
400	401.156		公路水路建设与运输市场信用评价指标 第3部分：道路运输市场	JT/T				信息通导,制定计划编号：JT 2017-87
401	401.157		交通运输视频图像文字信息显示规范 第1部分：高速公路	JT/T				信息通导,制定计划编号：JT 2017-97
402	401.158		交通运输视频图像文字信息显示规范 第2部分：城市轨道交通	JT/T				信息通导,制定计划编号：JT 2017-97
403	401.159		交通运输视频图像文字信息显示规范 第3部分：地面公交	JT/T				信息通导,制定计划编号：JT 2017-97
404	401.160		交通运输视频图像文字信息显示规范 第4部分：长途客运场站	JT/T				信息通导,制定计划编号：JT 2017-97
405	401.161		交通运输视频图像字符标注规范 第5部分：普通国省干线公路	JT/T				信息通导
406	401.162		交通运输视频图像字符标注规范 第6部分：综合客运枢纽	JT/T				信息通导
407	401.163		交通运输视频图像字符标注规范 第7部分：内河航道	JT/T				信息通导

序号	体系编号	标准号	标准名称	宜定级别	实施日期	国际国外标准号及采用关系	被代替标准号或作废	备注（归口标委会，立项计划编号）
408	401.164		交通运输视频图像字符标注规范 第8部分：水运港口	JT/T				信息通导
409	401.165		车辆出行语音导航信息服务用语	JT/T				信息通导,制定计划编号：JT 2018-51
410	401.166		道路客运电子客票系统技术规范	JT/T				信息通导,制定计划编号：JT 2018-52
411	401.167		交通运输卫星导航增强应用系统 第6部分：基于AIS的差分信息播发技术要求	JT/T				信息通导,制定计划编号：JT 2018-53
412	401.168		交通运输卫星导航增强应用系统 第7部分：基准站及增强信息共享与交换	JT/T				信息通导,制定计划编号：JT 2018-53
413	401.169		道路运输车辆综合性能检测联网技术要求	JT/T				信息通导
414	401.170		交通地质灾害评估应急高分遥感专题图	JT/T				信息通导
415	401.171		水路客运联网售票系统 第1部分：总体技术要求	JT/T				信息通导
416	401.172		水路客运联网售票系统 第2部分：信息数据元	JT/T				信息通导
417	401.173		水路客运联网售票系统 第3部分：电子客票技术规范	JT/T				信息通导

序号	体系编号	标准号	标准名称	宜定级别	实施日期	国际国外标准号及采用关系	被代替标准号或作废	备注(归口标委会, 立项计划编号)
418	401.174		水路客运联网售票系统 第4部分:电子车票技术规范	JT/T				信息通导
419	401.175		水路客运联网售票系统 第5部分:网络售票服务系统技术要求	JT/T				信息通导
420	401.176		水路客运联网售票系统 第6部分:手机终端售票系统技术要求	JT/T				信息通导
421	401.177		营运车辆服务 车路交互信息集	JT/T				智能运输,制定计划编号:JT 2017-94
422	401.178		营运车辆驾驶员驾驶行为及状态实时监测技术要求	JT/T				智能运输,制定计划编号:JT 2018-36

402 测试维护

序号	体系编号	标准号	标准名称	宜定级别	实施日期	国际国外标准号及采用关系	被代替标准号或作废	备注(归口标委会, 立项计划编号)
423	402.1	GB/T 26769-2011	路面损坏视频检测方法	GB/T	2011-12-1			智能运输
424	402.2	JT/T 817-2011	公路机电系统设备通用技术要求及检测方法	JT/T	2012-4-1			交通工程

序号	体系编号	标准号	标准名称	宜定级别	实施日期	国际国外标准号及采用关系	被代替标准号或作废	备注（归口标委会，立项计划编号）
425	402.3	JT/T 965.1-2015	高速公路监控系统软件测试方法 第1部分：功能测试	JT/T	2015-7-31			交通工程
426	402.4	JT/T 965.2-2015	高速公路监控系统软件测试方法 第2部分：性能测试	JT/T	2015-7-31			交通工程
427	402.5	JT/T 966.1-2015	收费公路联网收费系统软件测试方法 第1部分：功能测试	JT/T	2015-7-31			交通工程
428	402.6	JT/T 966.2-2015	收费公路联网收费系统软件测试方法 第2部分：性能测试	JT/T	2015-7-31			交通工程
429	402.7	JT/T 1120-2017	道路运输车辆卫星定位系统平台检测方法	JT/T	2017-8-1			道路运输
430	402.8		城市公共汽电车智能系统检测规范	GB/ T				城市客运
431	402.9		城市轨道交通设备设施维护与更新管理规范 第3部分：信号系统	JT/T				城市客运,修订计划编号：JT 2016-34
432	402.10		城市公共交通 IC 卡检测规范 第1部分：卡片应用	JT/T				信息通导,修订计划编号：JT 2016-75
433	402.11		城市公共交通 IC 卡检测规范 第2部分：应用终端	JT/T				信息通导,修订计划编号：JT 2016-76
434	402.12		城市公共交通 IC 卡检测规范 第3部分：非接触卡片电气特性及通讯协议	JT/T				信息通导,修订计划编号：JT 2016-77

序号	体系编号	标准号	标准名称	宜定级别	实施日期	国际国外标准号及采用关系	被代替标准号或作废	备注（归口标委会，立项计划编号）
435	402.13		城市公共交通 IC 卡检测规范 第 4 部分：非接触终端电气特性及通讯协议	JT/T				信息通导,修订计划编号：JT 2016-78
436	402.14		交通一卡通移动支付检测规范 第 1 部分：可信服务管理系统	JT/T				信息通导,修订计划编号：JT 2017-55
437	402.15		交通一卡通移动支付检测规范 第 2 部分：客户端	JT/T				信息通导,修订计划编号：JT 2017-56
438	402.16		交通一卡通移动支付检测规范 第 3 部分：终端设备	JT/T				信息通导,修订计划编号：JT 2017-57
439	402.17		交通一卡通移动支付检测规范 第 4 部分：安全单元	JT/T				信息通导,修订计划编号：JT 2017-58

500 网络安全

501 安全技术

序号	体系编号	标准号	标准名称	宜定级别	实施日期	国际国外标准号及采用关系	被代替标准号或作废	备注（归口标委会，立项计划编号）
440	501.1	GB/T 28420-2012	电子收费 OBE-SAM 数据格式和技术要求	GB/T	2012-10-1			智能运输
441	501.2		交通一卡通安全单元（SE）嵌入式软件安全技术规范	JT/T				信息通导
442	501.3		交通运输视频网络安全技术规范	JT/T				智能运输,制定计划编号：JT 2018-33

502 安全管理

序号	体系编号	标准号	标准名称	宜定级别	实施日期	国际国外标准号及采用关系	被代替标准号或作废	备注（归口标委会，立项计划编号）
443	502.1	JT/T 904-2014	交通运输行业信息系统安全等级保护定级指南	JT/T	2014-9-1			信息通导
444	502.2		交通运输 信息安全规范	GB/T				智能运输,制定计划编号：20130080-T-469
445	502.3		交通运输行业信息系统安全等级保护基本要求	JT/T				信息通导,制定计划编号：JT 2015-77

序号	体系编号	标准号	标准名称	宜定级别	实施日期	国际国外标准号及采用关系	被代替标准号或作废	备注（归口标委会，立项计划编号）
446	502.4		交通运输行业信息系统安全等级保护实施指南	JT/T				信息通导,制定计划编号：JT 2015-78
447	502.5		交通运输行业信息系统安全风险评估指南	JT/T				信息通导,制定计划编号：JT 2016-8

503 网络信任

序号	体系编号	标准号	标准名称	宜定级别	实施日期	国际国外标准号及采用关系	被代替标准号或作废	备注（归口标委会，立项计划编号）
448	503.1		智能交通 数字证书应用接口规范	GB/T				智能运输,制定计划编号：20111694-T-469
449	503.2		交通运输 数字证书格式	GB/T				智能运输

504 安全服务

序号	体系编号	标准号	标准名称	宜定级别	实施日期	国际国外标准号及采用关系	被代替标准号或作废	备注（归口标委会，立项计划编号）
450	504.1		智能交通 数据安全服务	GB/T				智能运输,制定计划编号：20111693-T-469

600 工程规范

601 工程建设

序号	体系编号	标准号	标准名称	宜定级别	实施日期	国际国外标准号及采用关系	被代替标准号或作废	备注（归口标委会，立项计划编号）
451	601.1	JTS 195-3-2012	水运支持保障系统工程设计总体技术要求	JTS				交通运输部
452	601.2	JTJ/T 341-96	海岸电台总体及工艺设计规范	JTJ				交通运输部
453	601.3	JTJ/T 343-96	港口地区有线电话通信系统工程设计规范	JTJ				交通运输部
454	601.4	JTJ/T 345-99	甚高频海岸电台工程设计规范	JTJ				交通运输部
455	601.5		水运工程信息模型应用统一标准					交通运输部
456	601.6		航道公共服务信息发布标准					交通运输部
457	601.7		内河航道信息交换标准					交通运输部
458	601.8		内河数字航道建设工程质量检验标准					交通运输部
459	601.9		航道要素分类编码标准					交通运输部
460	601.10		航道空间数据库标准					交通运输部
461	601.11		船闸监管信息系统设计规范					交通运输部
462	601.12		港口电子口岸建设技术规范					交通运输部

463	601.13		集装箱码头计算机管理控制系统设计规范					交通运输部
464	601.14		散货码头计算机控制管理设计规范					交通运输部
465	601.15		液体散货码头计算机管理控制系统设计规范					交通运输部
466	601.16		液化天然气加注码头计算机管理系统设计规范					交通运输部
467	601.17		浮式液化天然气接卸设施码头计算机管理系统设计规范					交通运输部
468	601.18		件杂货码头计算机管理控制系统设计规范					交通运输部
469	601.19		港口散粮筒仓码头控制及计算机管理系统设计规范					交通运输部
470	601.20		港口带式输送机变频驱动控制系统设计规范					交通运输部
471	601.21		数字航道系统设计规范					交通运输部
472	601.22		内河数字航道工程建设标准					交通运输部
473	601.23		内河水文自动在线监测系统建设规范					交通运输部
474	601.24		港口码头智能化设计规范					交通运输部
475	601.25		自动化集装箱码头设计规范					交通运输部
476	601.26		自动化干散货码头建设技术规范					交通运输部

477	601.27		港口有线网络通信系统设计规范					交通运输部
478	601.28		港口无线网络通信系统设计规范					交通运输部
479	601.29		港口数据中心建设设计规范					交通运输部
480	601.30		港口货运车辆射频识别 (RFID) 系统工程建设标准					交通运输部
481	601.31		内河船舶射频识别 (RFID) 系统工程建设标准					交通运输部
482	601.32		水运工程设计信息模型应用标准					交通运输部
483	601.33		水运工程施工信息模型应用标准					交通运输部
484	601.34		沿海港口水文自动在线监测系统建设规范					交通运输部

602 工程管理

序号	体系编号	标准号	标准名称	宜定级别	实施日期	国际国外标准号及采用关系	被代替标准号或作废	备注 (归口标委会, 立项计划编号)
485	602.1	JTJ/T 351-96	船舶交通管理系统工程技术规范	JTJ				交通运输部
486	602.2	JTG/T6303.1-2017	收费公路移动支付技术规范 第一册 停车移动支付 (14380)	JTG				交通运输部

487	602.3		水运视频监控系统技术规范	JT				交通运输部
488	602.4		内河电子航道图技术规范	JT				交通运输部
489	602.5		水运工程智能信息化监测与健康诊断规范	JT				交通运输部
490	602.6		虚拟航标配布及显示规范	JT				交通运输部
491	602.7		水运通信工程验收技术规范	JT				交通运输部
492	602.8		水运工程物联网基础设施技术规范	JT				交通运输部

603 工程运维

序号	体系编号	标准号	标准名称	宜定级别	实施日期	国际国外标准号及采用关系	被代替标准号或作废	备注（归口标委会，立项计划编号）
493	603.1	JTG B10-01-2014	公路电子不停车收费联网运营和服务规范（11566）	JTG				交通运输部
494	603.2		水运工程运营维护信息模型应用标准	JT				交通运输部
495	603.3		港口设施维护管理信息系统建设规范	JT				交通运输部

三、交通运输信息化标准体系统计表

代码	分类	已发布标准数		待制定标准数		合计
		国标	行标	国标	行标	
100	100 基础通用	17	40	5	11	73
101	101 术语及符号	2	1	0	0	3
102	102 分类与代码	12	9	3	3	27
103	103 数据元与元数据	3	24	0	6	33
104	104 通用规则	0	6	2	2	10
200	200 基础设施	34	36	3	8	81
201	201 硬件设备	9	29	0	5	43
202	202 网络与通信	25	7	3	3	38
300	300 数据资源	26	32	13	19	90
301	301 数据表示	9	5	3	0	17
302	302 数据采集	1	2	0	1	4
303	303 数据交换	14	25	10	18	67
304	304 数据管理	2	0	0	0	2
400	400 信息应用	36	82	19	58	195
401	401 技术要求	35	76	18	49	178
402	402 测试维护	1	6	1	9	17
500	500 网络安全	1	1	4	5	11
501	501 安全技术	1	0	0	2	3
502	502 安全管理	0	1	1	3	5

代码	分类	已发布标准数		待制定标准数		合计
503	503 网络信任	0	0	2	0	2
504	504 安全服务	0	0	1	0	1
600	600 信息工程	0	7	0	38	45
601	601 工程建设	0	4	0	30	34
602	602 工程管理	0	2	0	6	8
603	603 工程运维	0	1	0	2	3
标准合计		114	198	44	139	495

四、编制说明

（一）编制目的。

交通运输信息化标准是确保交通运输行业信息化建设规范有序，提升信息化服务效能，保障网络安全的基础技术手段。为加快交通强国建设，推动行业高质量发展，适应信息技术发展新形势，迫切需要修订《交通运输信息化标准体系》（以下简称体系），以有效解决部分标准滞后、引领性不强等方面问题，进一步明确当前和今后一段时期标准制修订任务，为交通运输信息化发展提供标准支撑。

（二）编制依据。

- 1.“十三五”现代综合交通运输体系发展规划。
- 2.国家信息化发展战略纲要。
- 3.“十三五”国家信息化规划。

- 4.国家标准化体系建设发展规划（2016—2020年）。
- 5.“十三五”信息化标准工作指南。
- 6.“十三五”交通运输信息化发展规划。
- 7.交通运输标准化“十三五”发展规划。
- 8.国家综合交通运输信息平台总体技术方案。
- 9.交通运输标准化体系。

（三）编制原则。

体系是在认真分析国家及交通运输各专业标准体系、广泛了解信息技术与行业融合发展情况的基础上，对交通运输信息化发展的趋势和方向作深入研判后构建。具体编制原则如下：

1. 先进性原则。

体系的制定遵循国家信息化、标准化发展战略，适应综合交通运输现代化发展需要，促进云计算、大数据、物联网、移动互联网、人工智能等信息技术在交通运输行业的创新应用和发展，并为后续进行业务领域、重点技术领域扩展留有空间。

2. 协调性原则。

体系与国家及行业信息技术标准化有关的法律法规和规章制度相衔接，与《交通运输标准化体系》及重点领域标准体系相协调，为促进交通运输领域业务协同发展提供支撑。

3. 系统性原则。

体系聚焦信息化硬件设施、信息资源管理、信息化技术应用、网络安全和信息化工程等重点信息技术领域，按照交通运输信息化标准内在联系，系统性地构建标准体系框架。

（四）交通运输信息化标准范围界定。

交通运输信息化标准是指，交通运输行业在信息化咨询、设计、建设、实施、运行、维护等活动中，为满足管理需要和用户需求，结合行业特点，制定的可重复使用的规则、准则、规范或要求。

纳入体系的标准是指综合交通运输、公路、水路领域与信息化直接相关的现行有效以及列入近三年制修订计划的国家标准与交通运输行业标准，以及公路工程及水运工程现行标准中的信息化标准，铁路、民航、邮政单一领域的标准不纳入。

（五）标准体系构成。

根据《标准体系构建原则和要求》（GB/T 13016-2018），体系按照交通运输行业在信息化咨询、设计、建设、实施、运行、维护等活动中产生和制定的信息化标准内容及其内在联系进行划分，划分为 100 基础通用，200 基础设施，300 数据资源，400 信息应用，500 网络安全和 600 工程规范六个部分。

基础通用 100，包括术语及符号、分类与代码、数据元与元数据和通用规则四类。

基础设施 200，包括硬件设备、网络与通信两类。

数据资源 300，包括数据表示、数据采集、数据交换和数据管理四类。

信息应用 400，包括技术要求和测试维护两类。

网络安全 500，包括安全技术、安全管理、网络信任和安全服务四类。

工程规范 600，包括工程建设、工程管理、工程运维三类。

体系共包括标准 495 项，包括基础通用标准 73 项，基础设施标准 81 项，数据资源标准 90 项，信息应用标准 195 项，网络安全标准 11 项,工程规范标准 45 项。

(六) 其他

1.按照 GB/T 13016-2018 《标准体系构建原则和要求》编制的标准明细表，其标准的排列顺序如下：

- 国家标准在前，行业标准在后；
- 同级别标准按照标准号从小到大排列；
- 现行有效标准在前，拟制定标准在后；
- 拟制定标准按标委会归类，拟制定的国家标准在前，拟制定的行业标准在后。

2.标准明细表中，备注栏列出了标准的归口标准化技术委员会简称和计划号。

标准化技术委员会简称表示如下：

综合运输——全国综合交通运输标准化技术委员会；
集装箱——全国集装箱标准化技术委员会；
交通工程——全国交通工程设施（公路）标准化技术委员会；
维修——全国汽车维修标准化技术委员会；
道路运输——全国道路运输标准化技术委员会；
智能运输——全国智能运输系统标准化技术委员会；
城市客运——全国城市客运标准化技术委员会；
港口——全国港口标准化技术委员会；
航测——交通运输航测标准化技术委员会；
救捞——交通运输救捞与水下工程标准化技术委员会；
信息通导——交通运输信息通信及导航标准化技术委员会。

3.标准明细表中标准的宜定级别表示如下：

GB——强制性国家标准；
GB/T——推荐性国家标准；
JT/T——推荐性交通运输行业标准；
JTG/T——推荐性公路工程行业标准；
JTJ/T——推荐性交通运输行业建设标准；
JTS——强制性水运工程行业标准。